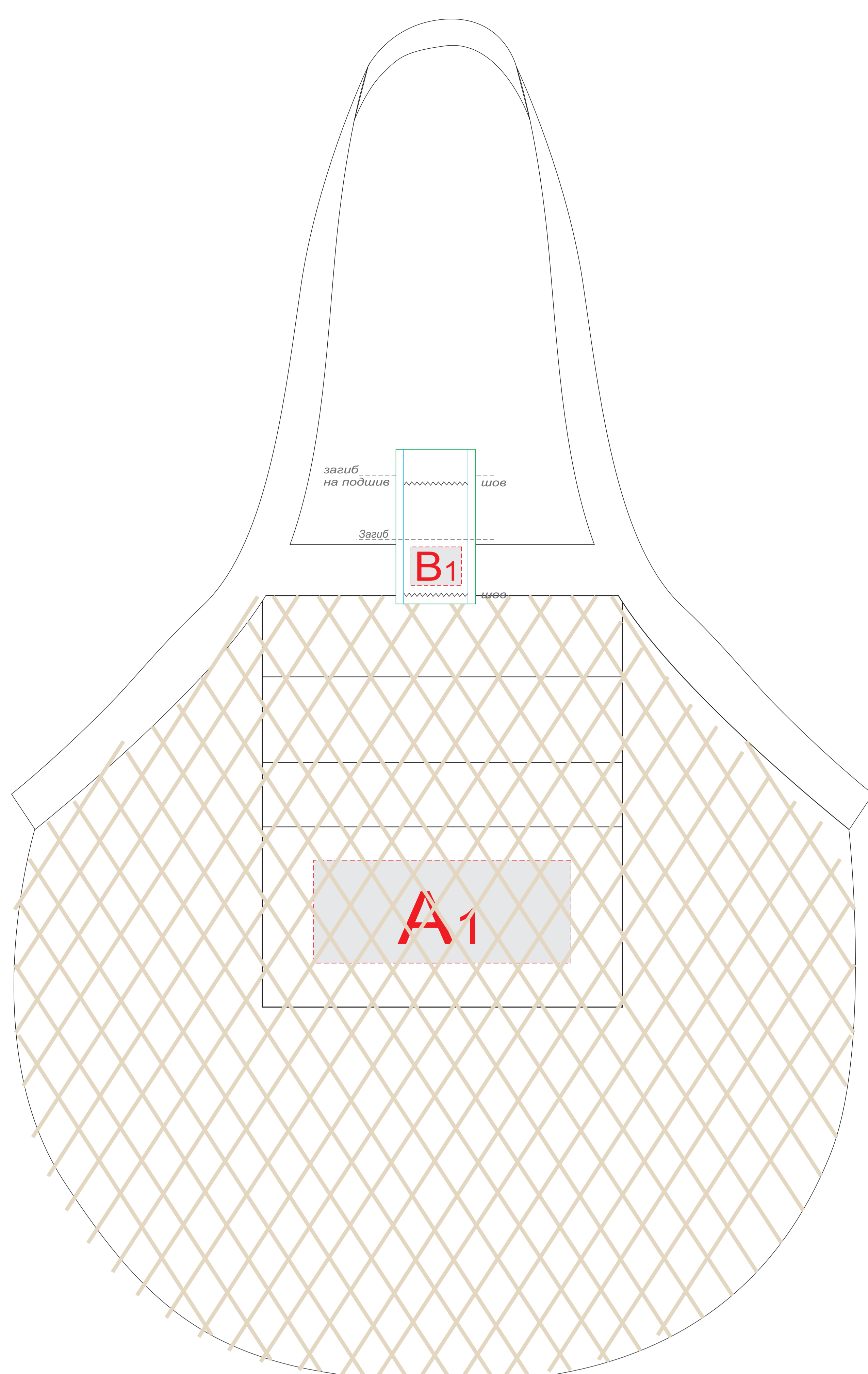
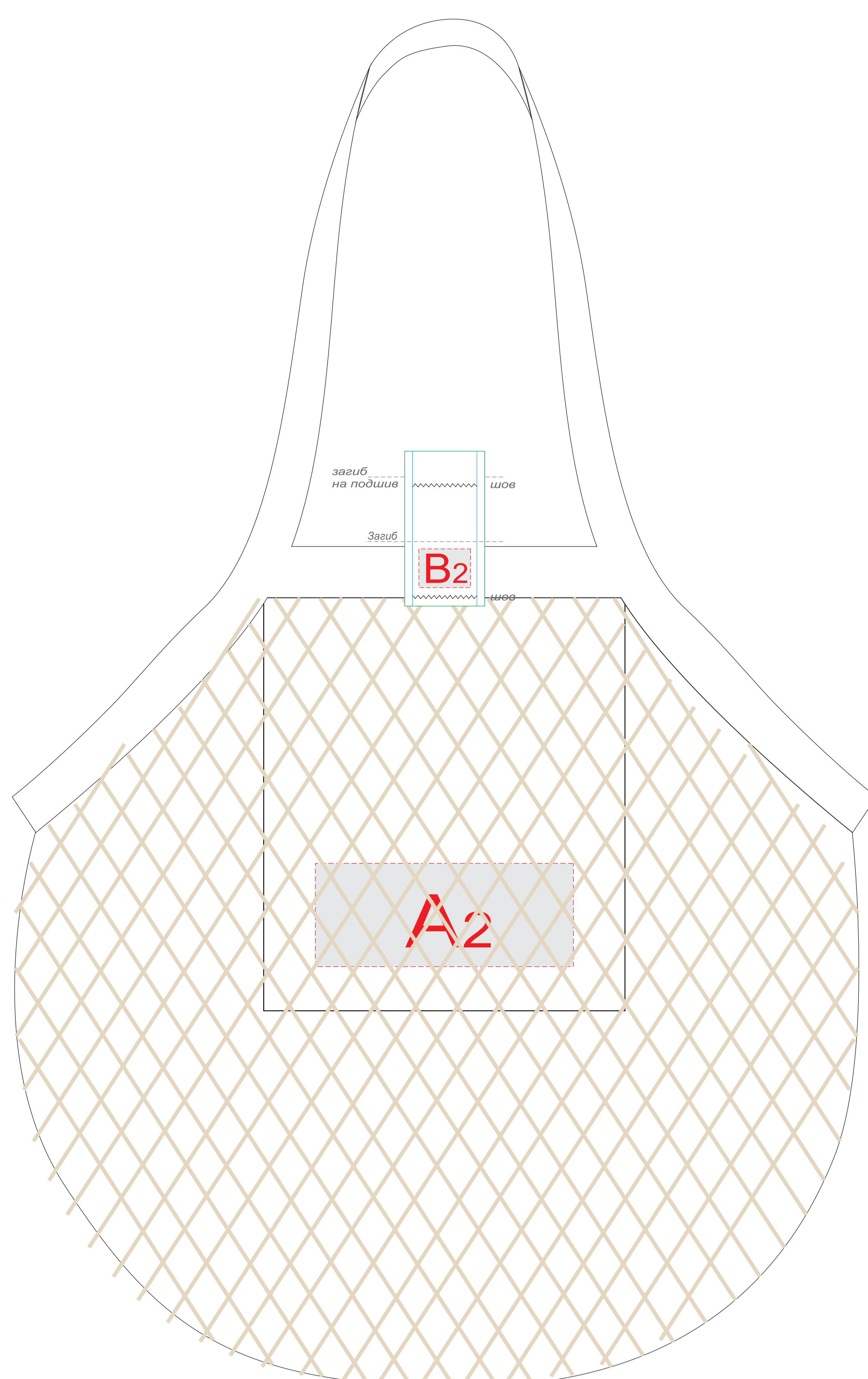


(лицо)

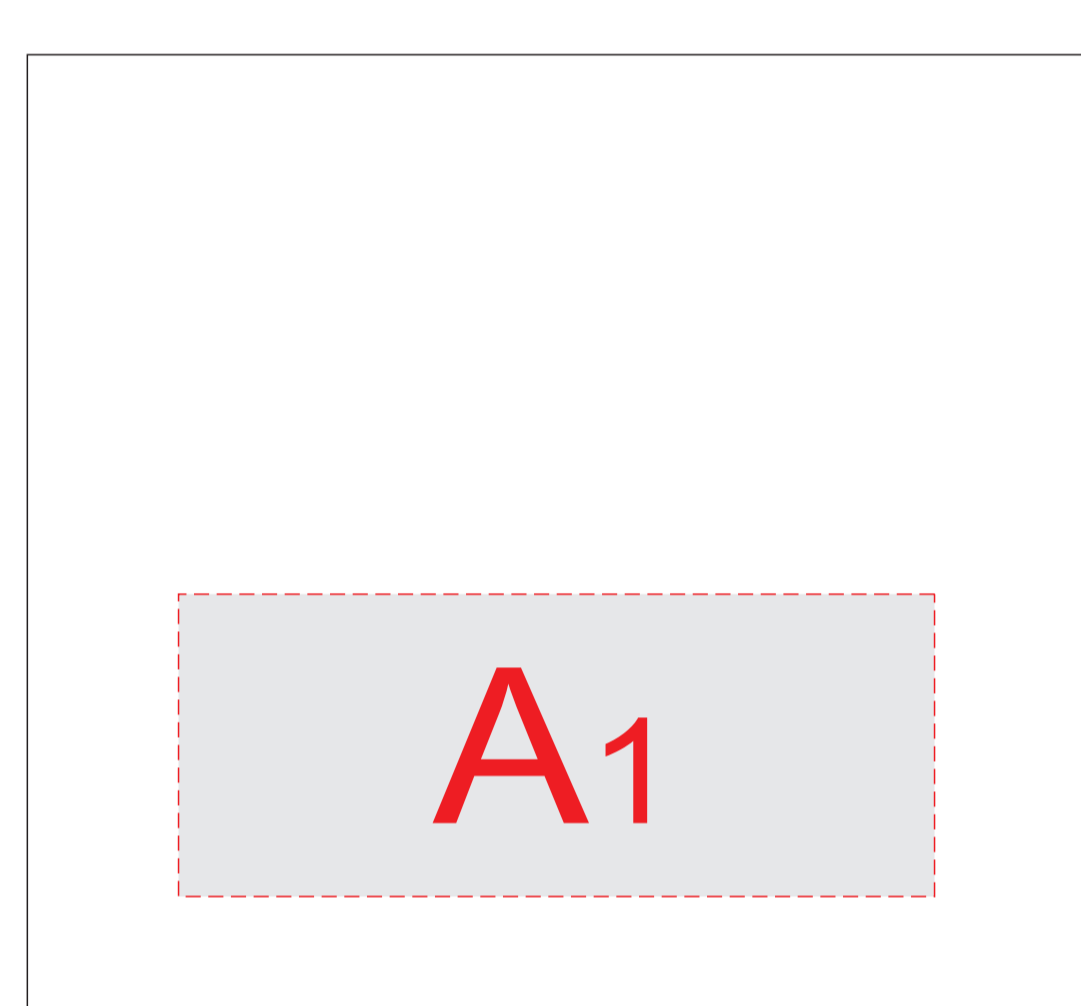


(оборот)

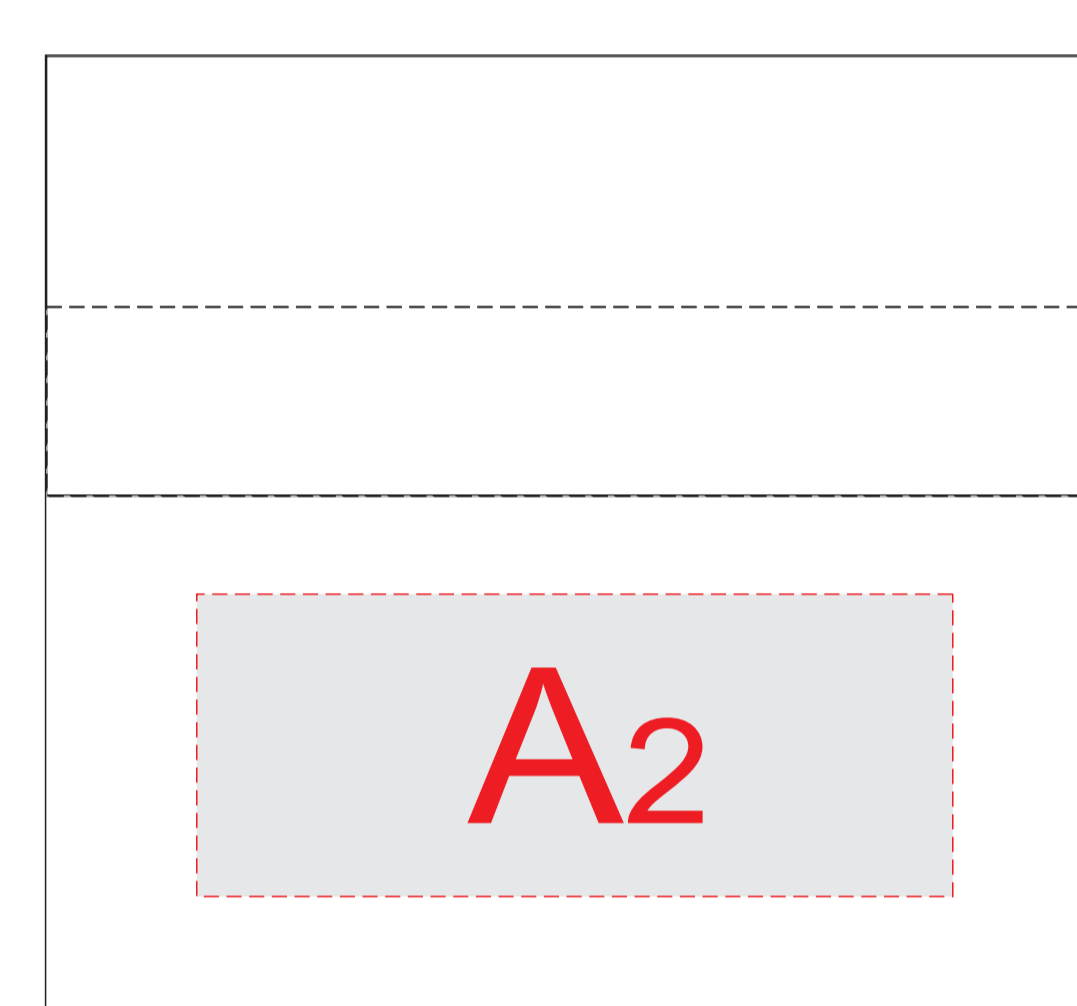


Изделие в собранном виде: авоська убирается внутрь кармана, при этом карман не выворачивается наизнанку.
Клапан с зоны лица (где A1) перекидывается на оборот (зону A2)

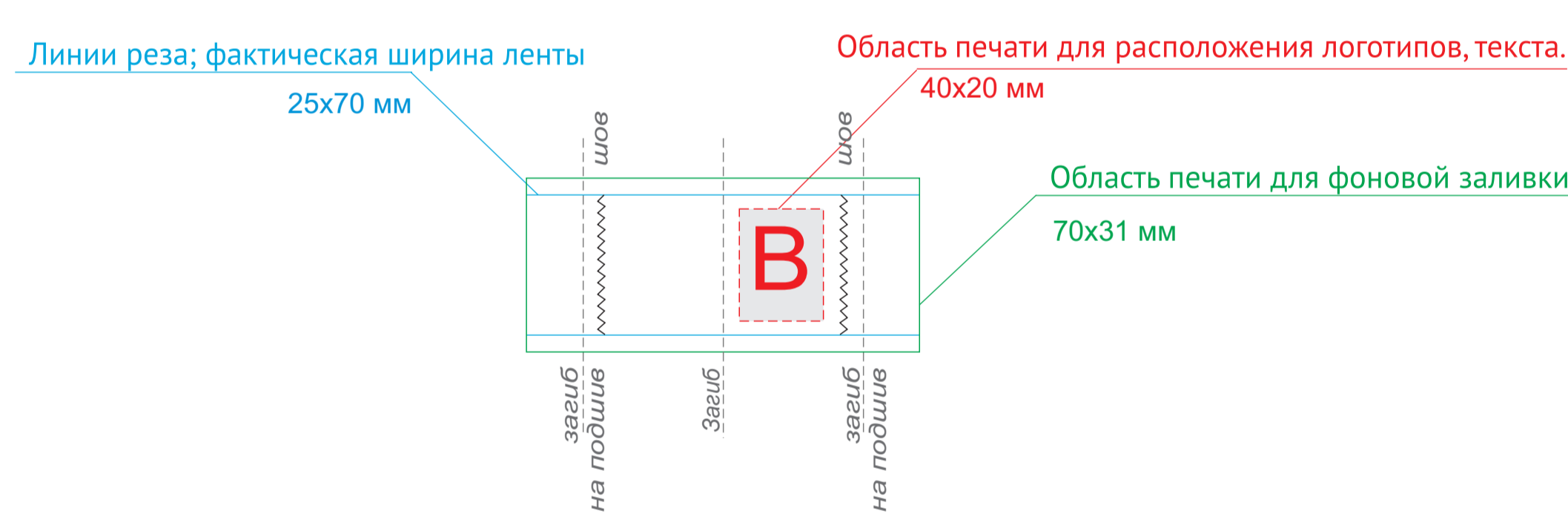
внутренний карман
(лицо)



внутренний карман
(оборот)



лейбл



Внимание! Логотип или значимое изображение на лейбле необходимо поместить в область для логотипов и текста.

A	Вид нанесения	Макс площадь (Ш*В)
	Термотрансфер	100x40мм
	DTF (текстиль)	100x40мм
B	Вид нанесения	Макс площадь (Ш*В)
	Лейбл (для текста и логотипов)	15x20мм
	Лейбл (фоновая запечатка)	70x31мм

