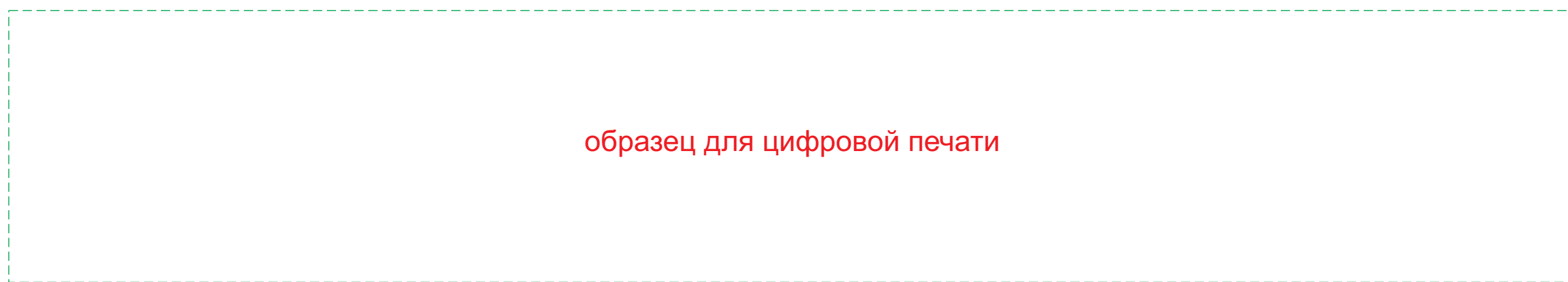
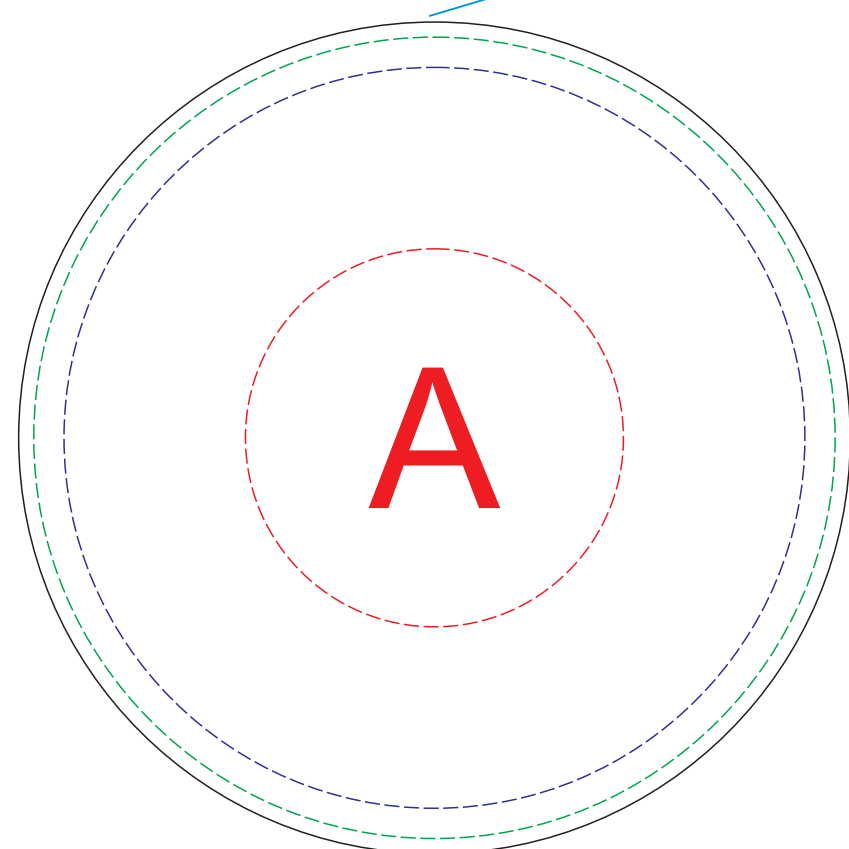


вид сверху usb



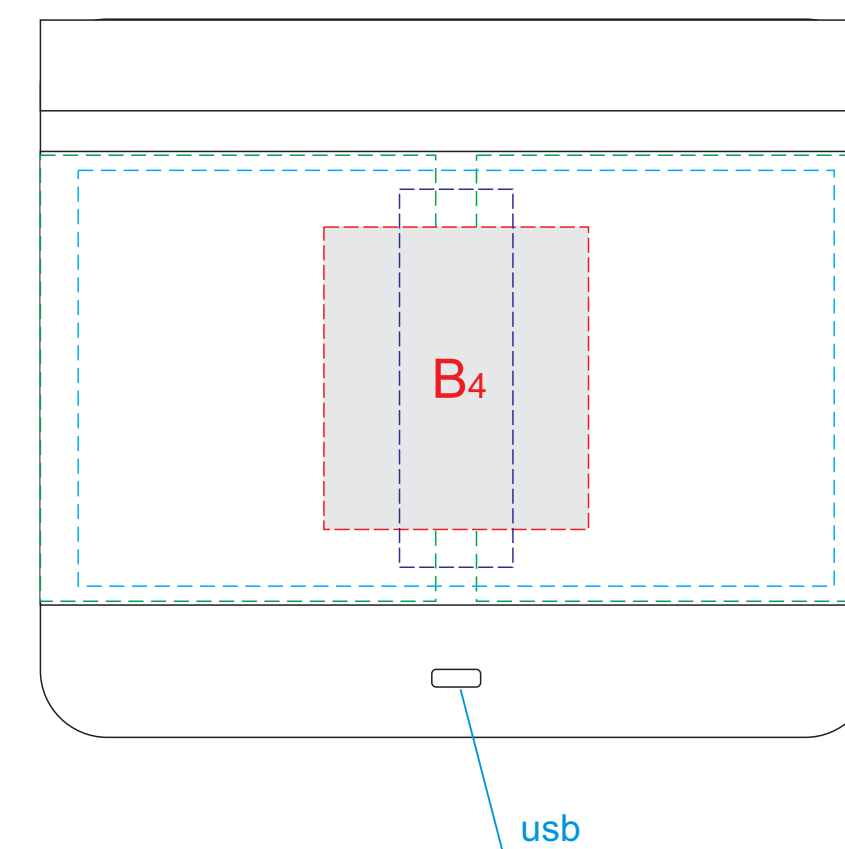
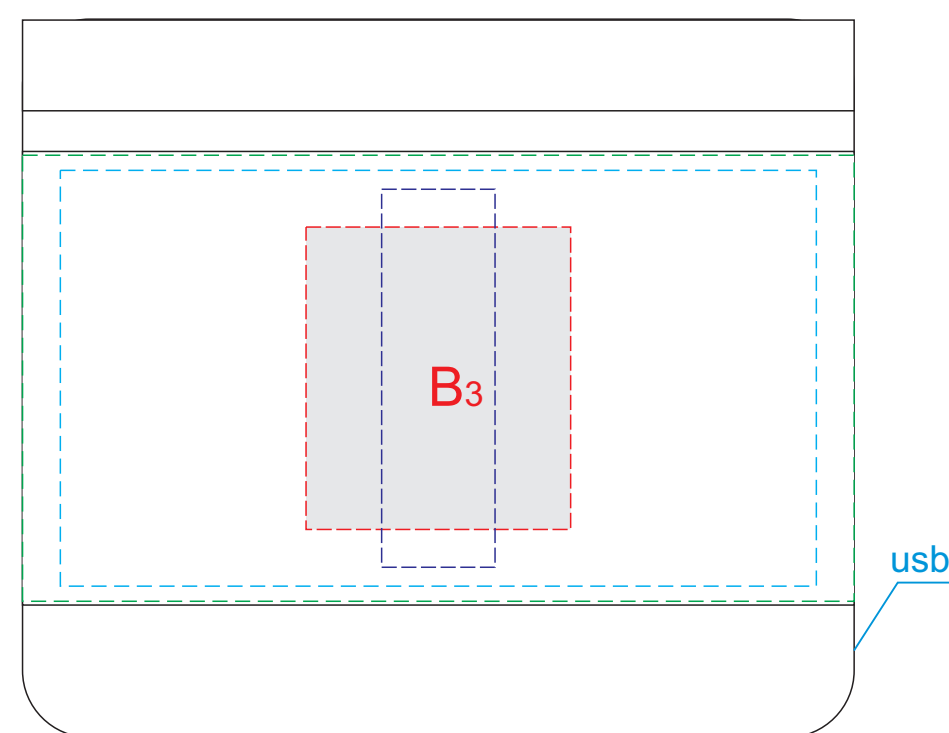
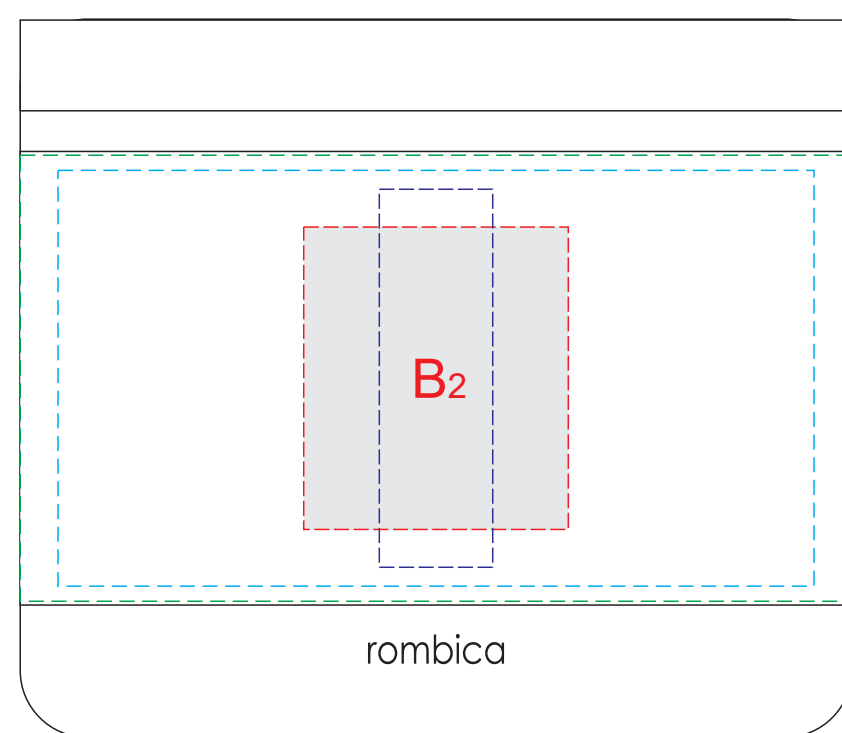
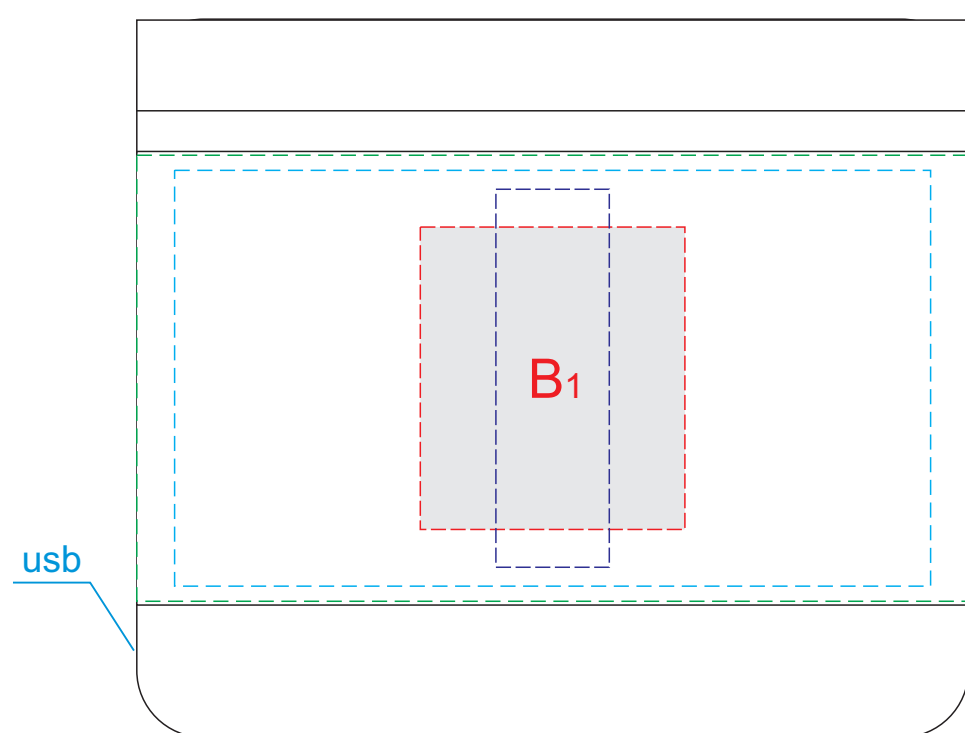
образец для цифровой печати

вид слева

вид спереди

вид справа

вид сзади



При выборе нанесения УФ DTF рекомендуем избегать в дизайне больших плашечных элементов

A	Вид нанесения	Макс площадь (Ш*В)
	Тампопечать	50x50мм
	Уф-печать	98x98мм
	Цифровая печать	106x106мм
	Смола	80x80мм
	УФ DTF	106x106мм

B	Вид нанесения	Макс площадь (Ш*В)
	Тампопечать	35x40мм
	Уф-печать	15x50мм
	Цифровая печать	340x59мм
	УФ DTF	100x55мм

